

73105 Dürnau: 362m² Produktion + 122m² Bürofläche



73105 Dürnau

Miet- / Kaufobjekt: Miete
Lager- / Produktionsfläche: 362,00 m²
Gesamtfläche: 483,00 m²
Miete pro Monat: 2.400,00 EUR

Scout-ID: 113918127



Ihr Ansprechpartner:

Luipold UG Immobilienvermittlung
(haftungsbeschränkt)

Herr Ralf Luipold

E-Mail: kontakt@luipold-immobilien.de

Tel: +49 7164 1498883

Mobil: +49 176 39830325

Fax: +49 7164 1498882

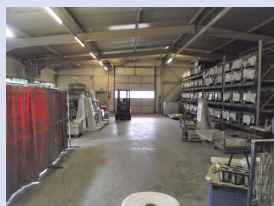
Web: <https://www.luipold.immobilien>

Grundstücksfläche: 1.100,00 m²
Verfügbar ab: 01.05.2020
Fahrzeit zur nächsten BAB: 10 Min.
Fahrzeit zum nächsten Flughafen: 25 Min.
Objektart: Industriehalle
Baujahr: 1986
Anzahl der Parkflächen: 5
Energieausweistyp: Bedarfsausweis
Heizungsart: Zentralheizung
Wesentliche Energieträger: Gas
Endenergiebedarf: 195,30 kWh/(m²*a)
Endenergiebedarf Strom: 61,60 kWh/(m²*a)
Endenergiebedarf Wärme: 76,70 kWh/(m²*a)
Qualität der Ausstattung: Normal
Bodenbelag: Beton
Hallen-/Geschosshöhe: 5,00 m
Kaution: 4800,00

Provision für Mieter: 3,57 Nettokaltmieten inkl. 19% MwSt.

Die Nachweis und/oder Vermittlungsprovision beträgt EUR 8.568,00 inkl. der gesetzlichen Mehrwertsteuer von 19%.

73105 Dürnau: 362m² Produktion + 122m² Bürofläche



73105 Dürnau

Miet- / Kaufobjekt: Miete
Lager- / Produktionsfläche: 362,00 m²
Gesamtfläche: 483,00 m²
Miete pro Monat: 2.400,00 EUR

Objektbeschreibung:

Vielseitig nutzbare Produktionshalle mit Büroflächen, Küche, WC`s und Dusche

Ausstattung:

Produktions,- und Lagerfläche mit ca. 362m².
Stablerfähiger Betonboden.

3 Büros teilweise mit Einbauschränken ca. 123m²

FBH

Küche, 2 WC`s, Dusche, Flur

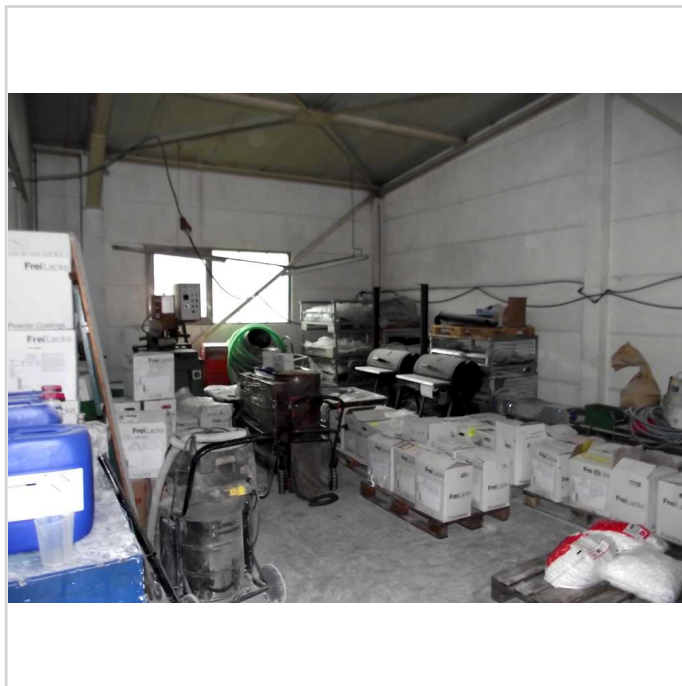
ca. 5 Parkplätze

Gaszentralheizung

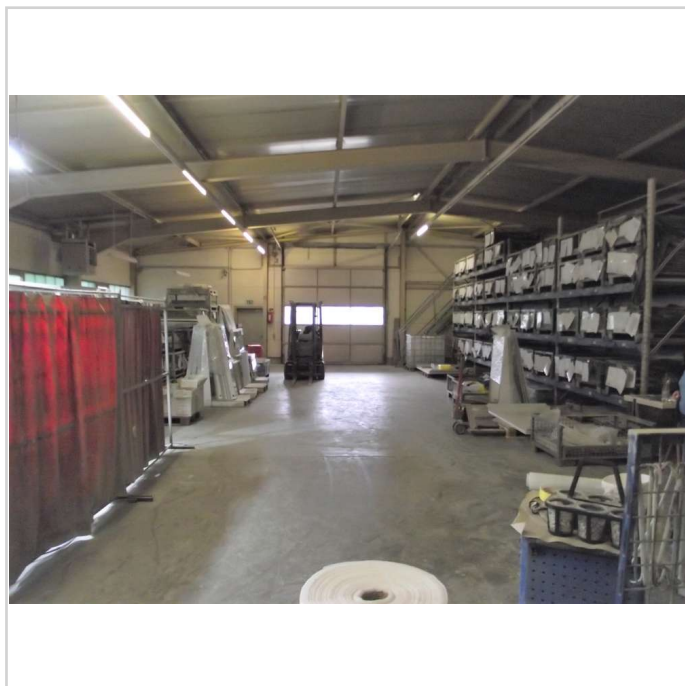
Einbauküche mit Kühlschrank u. Spülmaschine

Lage:

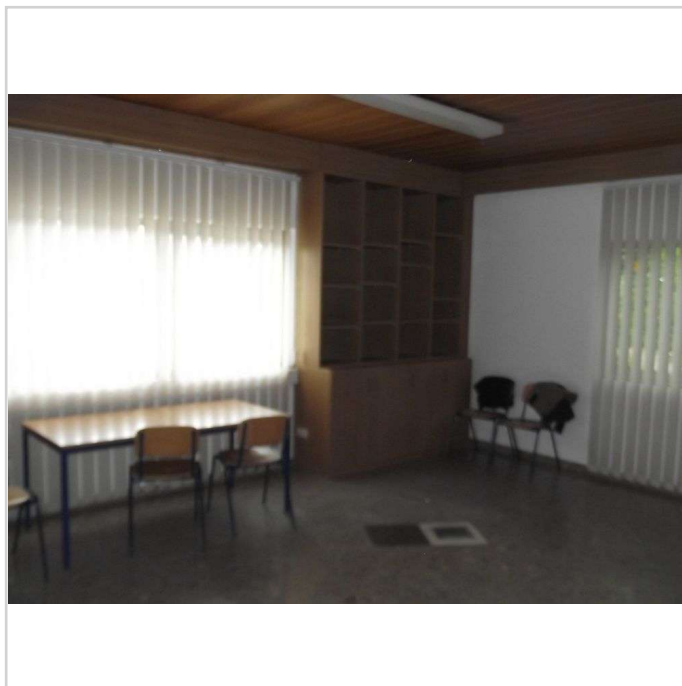
Verkehrsgünstig gelegen im Gewerbegebiet von Dürnau
im Kreis Göppingen. Gute Autobahnanbindung.



lager



halle



buero1

73105 Dürnau: 362m² Produktion + 122m² Bürofläche



73105 Dürnau

Miet- / Kaufobjekt: Miete
Lager- / Produktionsfläche: 362,00 m²
Gesamtfläche: 483,00 m²
Miete pro Monat: 2.400,00 EUR



büero2



flur

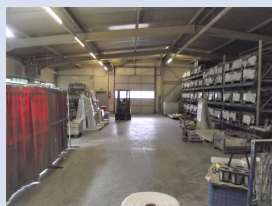


kueche



wc1

73105 Dürnau: 362m² Produktion + 122m² Bürofläche



73105 Dürnau

Miet- / Kaufobjekt: Miete
Lager- / Produktionsfläche: 362,00 m²
Gesamtfläche: 483,00 m²
Miete pro Monat: 2.400,00 EUR



wc2



dusche



einbauschrank-buero1



ansicht

73105 Dürnau: 362m² Produktion + 122m² Bürofläche



73105 Dürnau

Miet- / Kaufobjekt: Miete
Lager- / Produktionsfläche: 362,00 m²
Gesamtfläche: 483,00 m²
Miete pro Monat: 2.400,00 EUR

BÜRO- UND LAGERHALLE		
BERECHNUNG DER NUTZFLÄCHE		
BÜROTEIL		
Chef	4,84 ⁴ x 6,75	= 32,70 m ²
Büro	4,80 ⁴ x 4,65	= 22,34 m ²
Registratur	3,87 ¹ x 4,65	= 18,00 m ²
Aufenthalt	2,65 x 4,00	= 10,60 m ²
DU	2,65 x 0,80	= 2,12 m ²
WC Damen	0,95 x 1,75	= 1,66 m ²
WC Herren	0,95 x 1,75	= 1,66 m ²
Flur	1,97 ¹ x 4,85	= 9,57 m ²
	+ 1,90 x 12,09 ⁵	= 22,97 m ²

		121,62 m ²
LAGERTEIL		
Lacke:	6,00 x 9,77 ⁵	= 58,65 m ²
Lager:	25,14 x 12,80	= 321,81 m ²
	./. 6,20 x 3,02	= 18,74 m ²

		361,72 m ²
ZUSAMMENSTELLUNG		
BÜROTEIL		121,62 m ²
LAGERTEIL		361,72 m ²
GESAMT:		-----
		483,34 m ²
BERECHNUNG DES UNBAUTEN RAUMES		
	20,15 x 25,54 x 4,00	= 2068,80 m ³
	+ 20,15 x 25,54 x 1,00 x 0,50	= 251,84 m ³

		2320,64 m ³
Aufgestellt: Göppingen, den 30.8.85 Der Architekt <i>Hauke</i>		

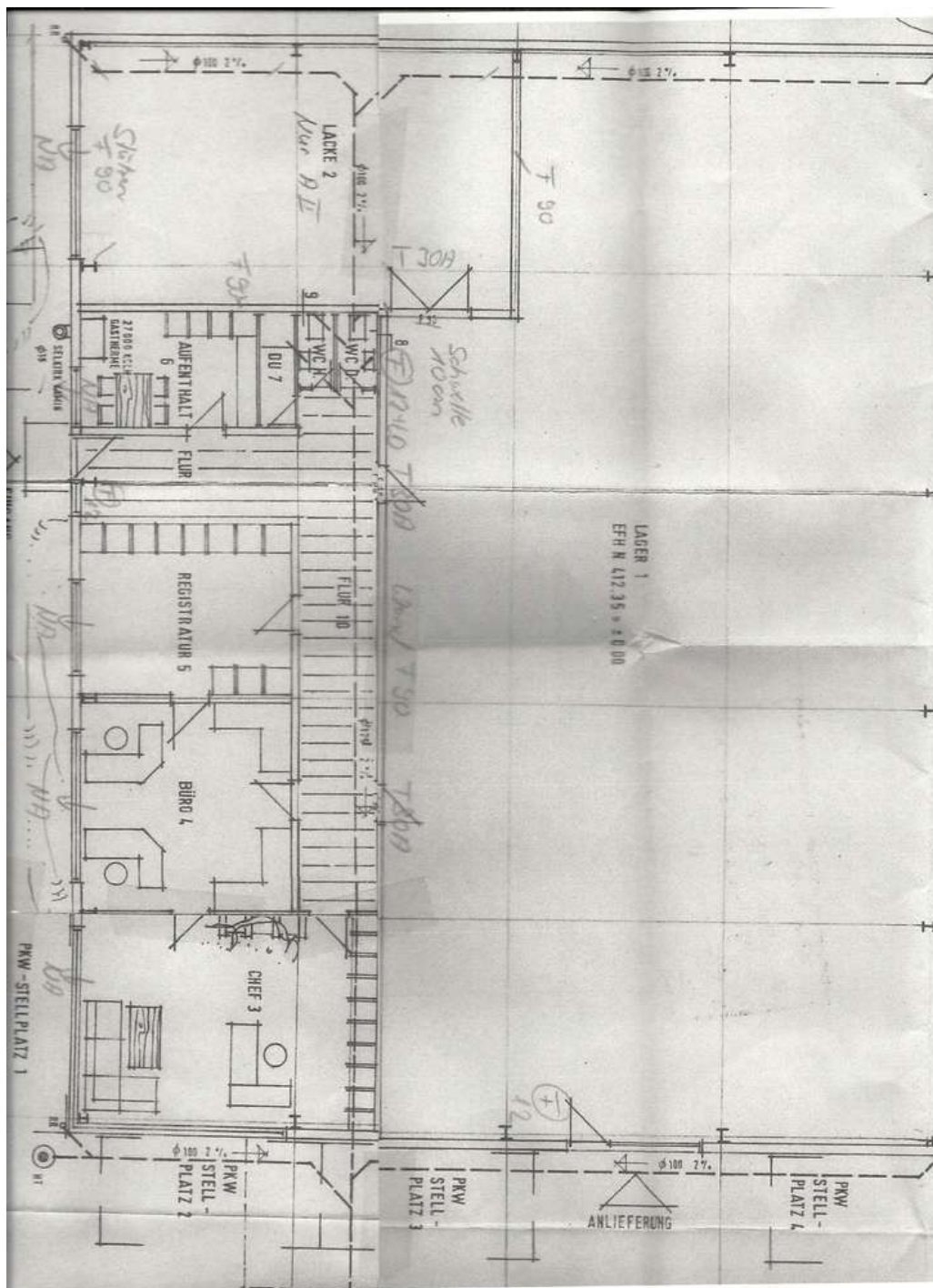
nutzflächenberechnung

73105 Dürnau: 362m² Produktion + 122m² Bürofläche



73105 Dürnau

Miet- / Kaufobjekt: Miete
Lager- / Produktionsfläche: 362,00 m²
Gesamtfläche: 483,00 m²
Miete pro Monat: 2.400,00 EUR



grundriss_duernau-gewerbe

73105 Dürnau: 362m² Produktion + 122m² Bürofläche



73105 Dürnau

Miet- / Kaufobjekt: Miete
Lager-
/Produktionsfläche: 362,00 m²
Gesamtfläche: 483,00 m²
Miete pro Monat: 2.400,00 EUR

